

### LEVÉE DE DOUTE VIDÉO - POUR APPLICATION EXTÉRIEURE

# SMARTVIDÉO



#### LA SOLUTION VIDÉO POUR UNE DÉTECTION ANTI-INTRUSION EFFICACE

Sites de grandes superficies | Sites en rotation | Sites sans alimentation | Sites sensibles

Optez pour un dispositif d'analyse intelligent ! **SMARTVIDÉO** est un système de vidéosurveillance anti-intrusion robuste. Il permet d'être alerté de jour comme de nuit uniquement lors d'une intrusion humaine et/ou de véhicules (voiture, camion, moto).

**Aucune activité ne lui échappe!** La levée de doute est facilitée, l'intervention humaine sur site optimisée.

#### COMMENT ÇA MARCHE ?

La caméra sans fil **SMARTVIDÉO** enregistre des images en haute définition grâce à sa vision diurne et nocturne intégrées.

Les images capturées sont transmises, en instantané à notre plateforme cloud via le réseau mobile 4G/3G.

Une fois les images reçues, elles sont immédiatement analysées par notre système d'intelligence artificielle afin de déterminer si l'intrusion est avérée.

#### POUR VOUS C'EST

- Des économies en frais de déplacement de gardiens
- La fin des alertes intempestives
- Une installation et maintenance facile, clé en main
- Une qualité d'image pouvant être exploitée

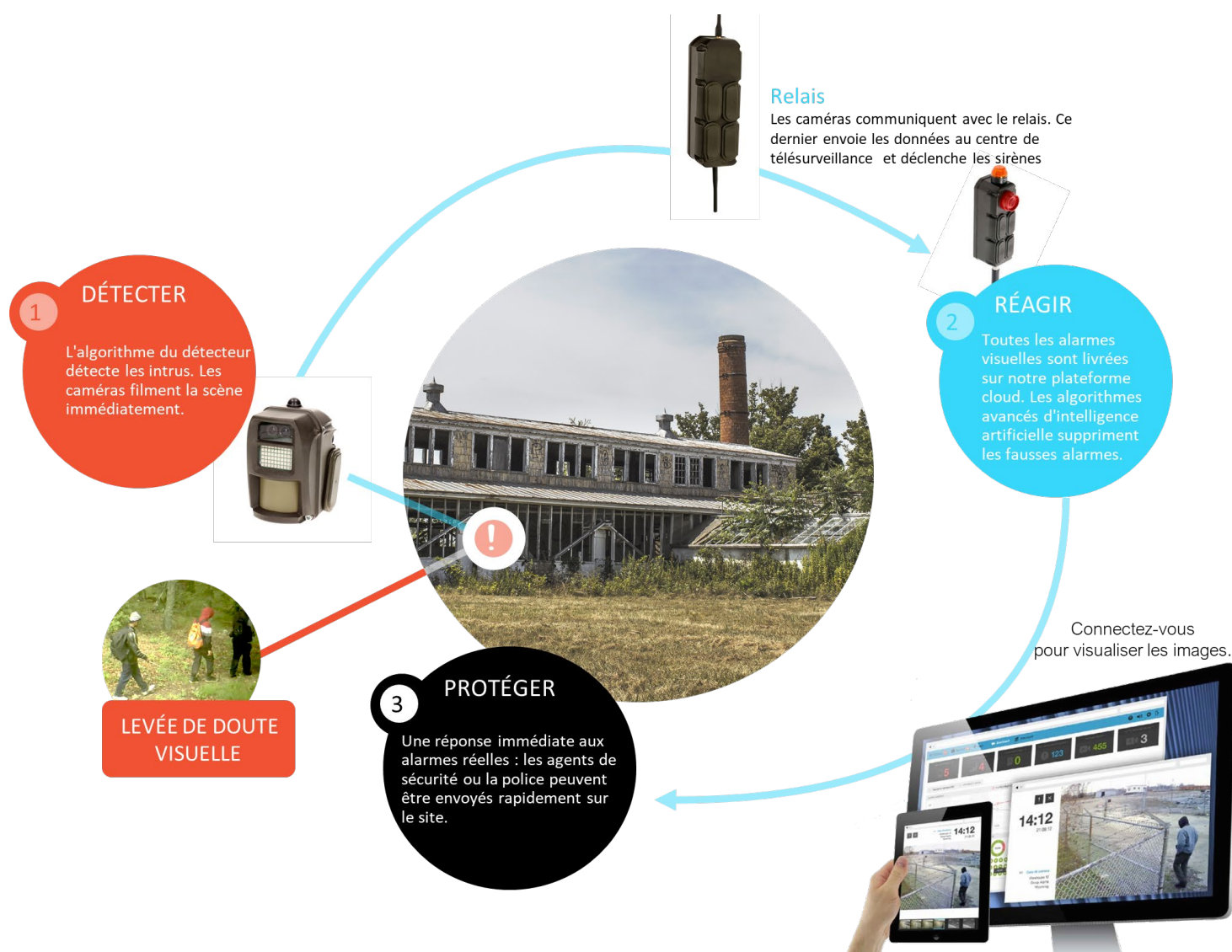
## S'ADAPTE À DE MULTIPLES ENVIRONNEMENTS LA SOLUTION BREVETÉE



### GARDEZ LA VISIBILITÉ SUR VOTRE SITE EN CONTINUE

Le net plus ultra de la vidéosurveillance

Le dispositif sans fil **SMARTVIDÉO** permet de réduire les fausses alarmes (végétation, animaux, etc.). Il se déclenche sur détection avec précision et en temps réel. La transmission est rapide, la manœuvre instantanée pour les opérateurs en charge de la qualification des alertes. **Son installation ne nécessite aucun câblage !**



## PERFORMANCE DES FONCTIONNALITÉS PUISSANTES

La solution VPSitex **SMART VIDÉO** offre une portée radio allant jusqu'à 500m, ce qui en fait le dispositif le plus efficace des systèmes de vidéosurveillance sur le marché.



**RAPIDE**  
Installation rapide et modulable



**ANALYSE**  
Supprime les fausses alarmes



**IDENTIFIE**  
des personnes, objets et immatriculations



**ALERTE**  
Détection jusqu'à 35m de portée



**ENREGISTRE**  
des images pendant 435 jours d'autonomie

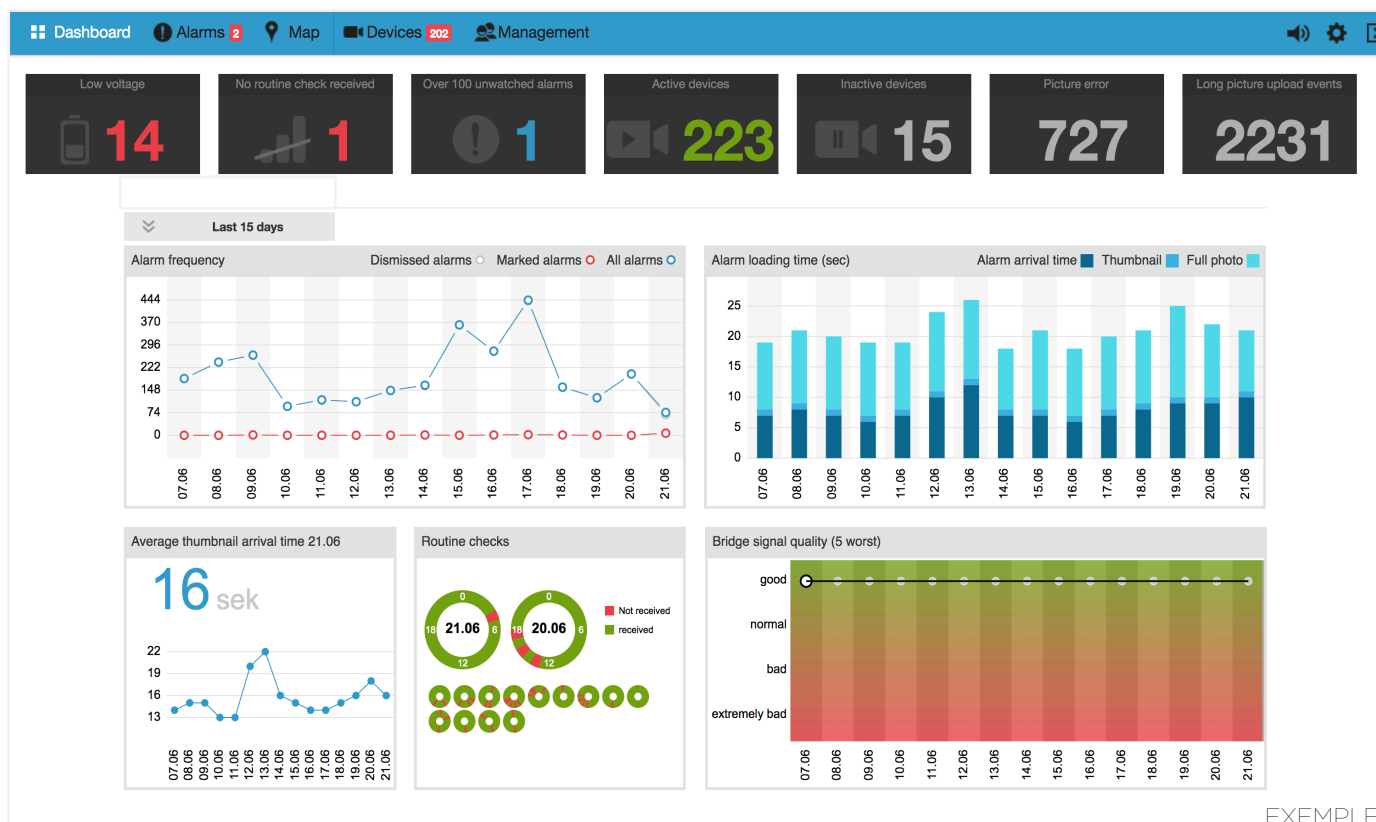
## AVOIR LE CONTRÔLE EN TEMPS RÉEL UNE INTERFACE ADAPTÉE



### VUE D'ENSEMBLE DE VOTRE OUTIL DE PILOTAGE À DISTANCE

Un accès 24/7 pour un contrôle en continu

En vous connectant sur votre cloud, la technologie **SMARTVIDÉO** vous permettra d'avoir une vue d'ensemble instantanée sur l'activité de vos sites. Avec un simple clic, vous pourrez, quand vous le souhaitez, consulter l'historique des images et des événements passés.



EXEMPLE



DÉTECTION INTRUSION INFRAROUGE AVÉRÉE



**INTERVENIR QUE SI NÉCESSAIRE**

# UN DISPOSITIF HD ROBUSTE



## VUE D'ENSEMBLE DE VOTRE OUTIL DE PILOTAGE À DISTANCE

Pour un management de la sécurité de vos sites plus efficiente

Quelle que soit la complexité de votre site, la solution **SMARTVIDÉO** rend le déploiement de votre dispositif de sécurité plus flexible. Rendez votre environnement plus sûr et réduisez les intrusions et dégradations volontaires.

Choisissez **SMARTVIDÉO**  
recentrez-vous  
sur votre cœur de métier

- Transmission rapide par alarme et image miniature en 25 secondes
- Accès à notre plateforme cloud personnalisée pour consulter les informations de votre site (vidéos, statistiques, etc.)
- Répertoire des intrusions avérées ou fausses
- Rapport d'activité et identification selon typologie d'intrusion (personnes, objets, véhicules, etc.)
- Autonomie du parc de détecteurs jusqu'à 1 an\*
- Installation sans câblage



## QUAND INSTALLER SMARTVIDÉO ?

- Intrusions récurrentes
- Dégradations volontaires et incivilités
- Gardiennage à distance
- Surveillance d'équipements
- Activités illicites (décharges sauvages, etc.)
- Biens à forte valeur

## OÙ INSTALLER SMARTVIDÉO ?

- Propriétés ou sites inoccupés
- Sites industriels vastes
- Bâtiments en chantier/travaux
- Zones sensibles voire dangereuses
- Infrastructures techniques (eau, électricité, etc.)
- Entrepôts de stockage
- Monuments
- Zones isolées